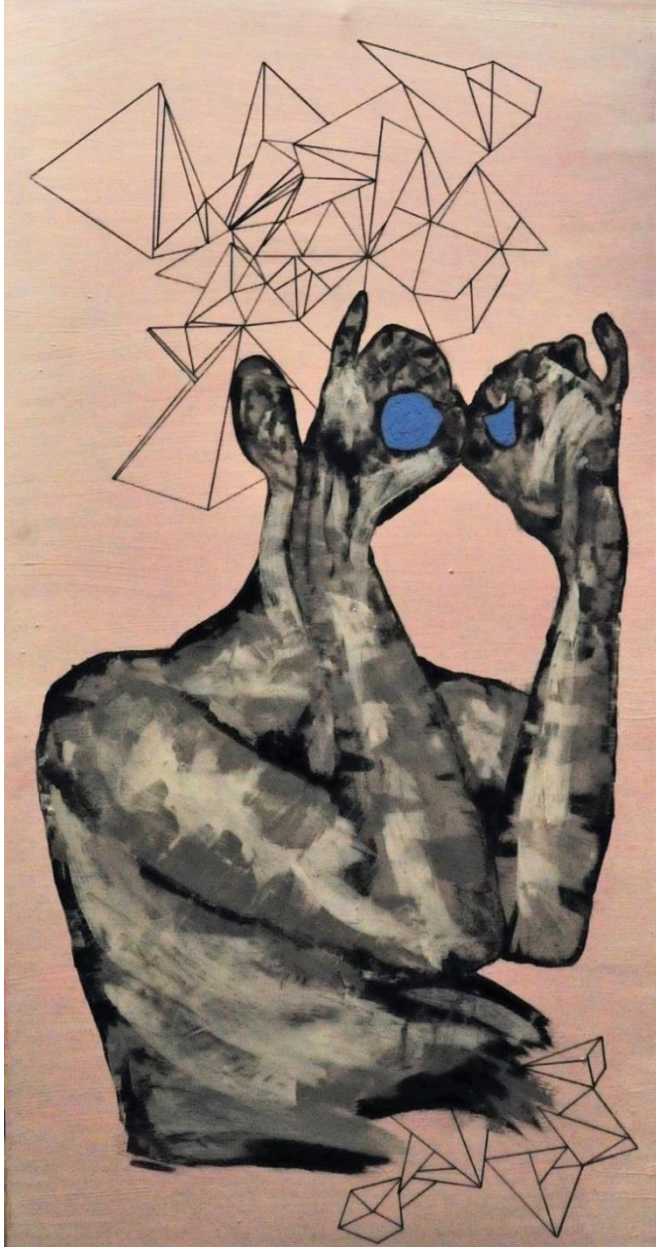


20 Jahre Jugendkunstschule

LIBERI ARTIS –

DIE KINDER DER KUNST



Hans Neubert – Maxime

Anreise und Kontakt:

Sächsisches Landessozialgericht

- **Besucheradresse:**
Sächsisches Landessozialgericht
Kauffahrtei 25
09120 Chemnitz

**Zufahrt für Pkw über Johann-Esche-
Straße**

- **Öffnungszeiten:**
Montag - Donnerstag:
08:00 - 12:00 Uhr
13:00 - 15:30 Uhr
Freitag:
08:00 - 12:00 Uhr

- **Postanschrift:**
Sächsisches Landessozialgericht
Kauffahrtei 25
09120 Chemnitz

- **Telefon:**
(+49) (0)371-45 30

- **Telefax:**
(+49) (0)371-4 53 88 80

- **E-Mail:**
poststelle@lsg.justiz.sachsen.de

SÄCHSISCHES
LANDESSOZIALGERICHT



**LIBERI ARTIS –
DIE KINDER DER
KUNST**

**Ausstellung der
freien Jugendkunstschule
Waldenburg**

Wir freuen uns sehr, ab dem 12. März 2020 Bilder und Plastiken aus 20 Jahren freie Jugendkunstschule Waldenburg im Rahmen einer Ausstellung in den Räumen des Sächsischen landessozialgerichts zeigen zu können.

Die Ausstellung wird eröffnet

am 11. März 2020

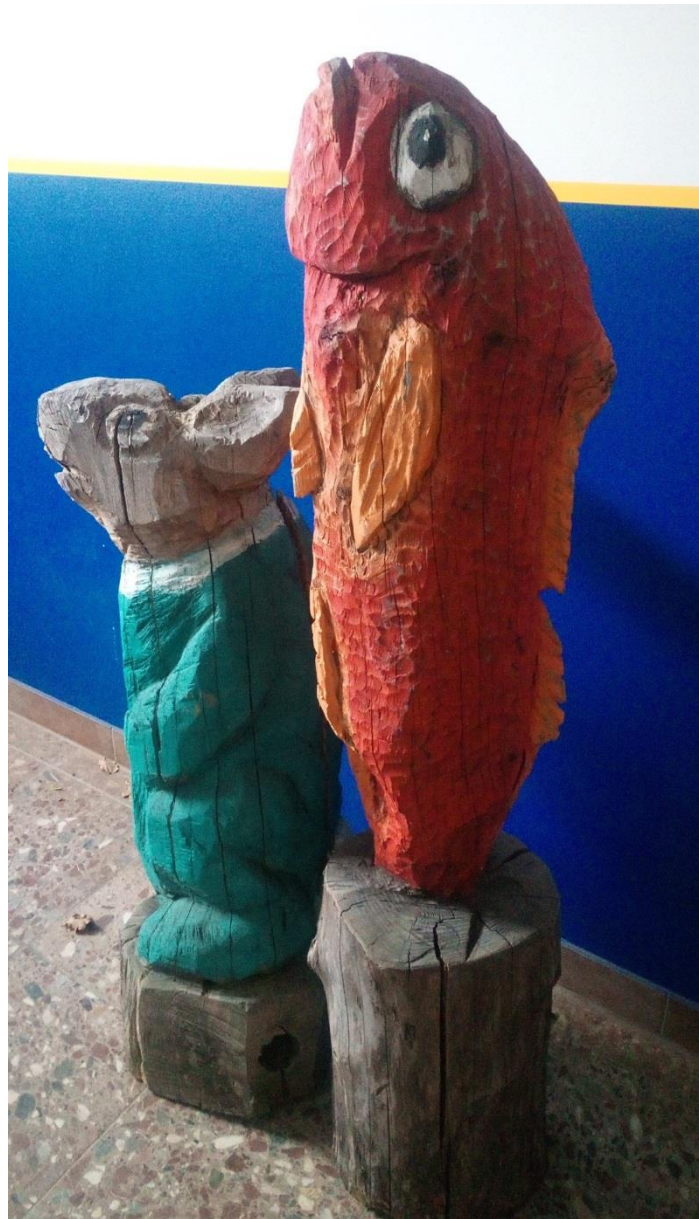
ab 14:30 Uhr

im Rahmen einer

Vernissage

Wir laden Sie ganz herzlich dazu ein.

Die Einführung in die Ausstellung und die Vorstellung der Künstler durch den Vorstand des Trägervereins der Schule Herrn Dr. Stiehler wird musikalisch begleitet durch junge Musiker der Jugendkunstschule. Im Anschluss ist ein Rundgang durch die Ausstellung geplant, bei der Künstler Auskunft über ihre Werke geben.



Die Ausstellung kann ab dem 12. März 2020 zu den Öffnungszeiten des Gerichts besichtigt werden. Der Eintritt ist frei.

Die freie Jugendkunstschule Waldenburg ist eine vom Sächsischen Kultusministerium genehmigte Ergänzungsschule in Trägerschaft des Trägervereins Europäisches Gymnasium Waldenburg.

Als Mitglied des Verbandes der Musikschulen präsentiert sich die Einrichtung für Kinder, Jugendliche und Erwachsene der Region mit dem Vollangebot einer Musikschule.

In der eigenen Töpferwerkstatt, in den Ateliers für Bildende Kunst und Modedesign, in Tanzkursen, beim Theaterspiel oder im Ton- und Videostudio entdecken inzwischen jährlich circa 1000 Teilnehmer ihre eigenen künstlerischen Ausdrucksmöglichkeiten.

Die Schule ist das musikalisch-kulturelle Zentrum der Stadt Waldenburg und der Region.